

Wire Joint
WIRELÅS 4
06 307 26 & 79 926 36



Seilklemme

Torque:
Recommended 0,4 Nm
Max. 0,5 Nm

Wirelås
WIRELÅS4HIN6
06 307 27 & 79 926 37



06 307 26 **WIRELÅS 4**

Utförande: Mässingprofil förtent med M3 skruv och normalt skruvhuvud. Kabel area 4 mm². Lämpliga för tex. upphängning av belysning.

Nr	Typ	Förp.	Kabel hål	Storlek i mm L x B x H
06 307 26	WIRELÅS 4	500	3,6 mm	14/4,5/8,6

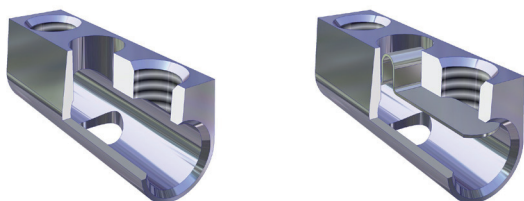
06 307 27 **WIRELÅS4HIN6**

Utförande: Mässingprofil förtent med M3 skruv av insex utförande. Kabel area 4 mm². Lämpliga för tex. upphängning av belysning.

Nr	Typ	Förp.	Kabel hål	Storlek i mm L x B x H
06 307 27	WIRELÅS4HIN6	500	3,6 mm	14/4,5/7,2

All our standard metall parts out of our production line, can also be supplied as piece parts.
Alla våra standard metalldelar från vårt produktions Sortiment, kan köpas i lösa delar.
Sämtliche Metallteilen aus unseren Standardsortiment, können auch als lose Teilen geliefert werden.

Inserts with or without Wire Protector
Inläggshylsor med och utan Trådskydd
Klemmkörper mit oder ohne Drahtschutz



Inserts:
Tinned Brass with or without stainless band steel Wire Protector. Drilled through.

Inläggshylsor:
Mässing förtent med eller utan Trådskydd av rostfritt bandstål. Genomgående hål.

Klemmbozen:
Messing verzinkt mit oder ohne Drahtschutz in Federstahl rostfrei. Durchgebohrt.

Screws in Steel and Brass
Skruv i Stål och Mässing
Schrauben in Stahl und Messing



Screws:
Steel, electrogalvanized and bluechromated. Screw standard sizes: **M2.6, M3, M3.5, M4 & M5**. Also available in **Brass**.

Skruv:
Stål förzinkade och blåkromatiserade. Skruv storlek standard: **M2.6, M3, M3.5, M4 & M5**. Finns även att få i **Mässing**, lagerhålles.

Schrauben:
Stahl, versinkt & blauchromatiert. Schraubengrößen Standard: **M2.6, M3, M3.5, M4 & M5**. Auch in **Messing** erhältlich.